

# Most Hoftík (původně Hoffnungstal)



Při velké vodě 3. 8. 1888 byl částečně zničen původní dřevěný most. V Údolí Naděje museli vybudovat ještě téhož roku nové železné přemostění, které však rozbouřená Jizera opět strhla při povodni 29. a 30. 7. 1897.

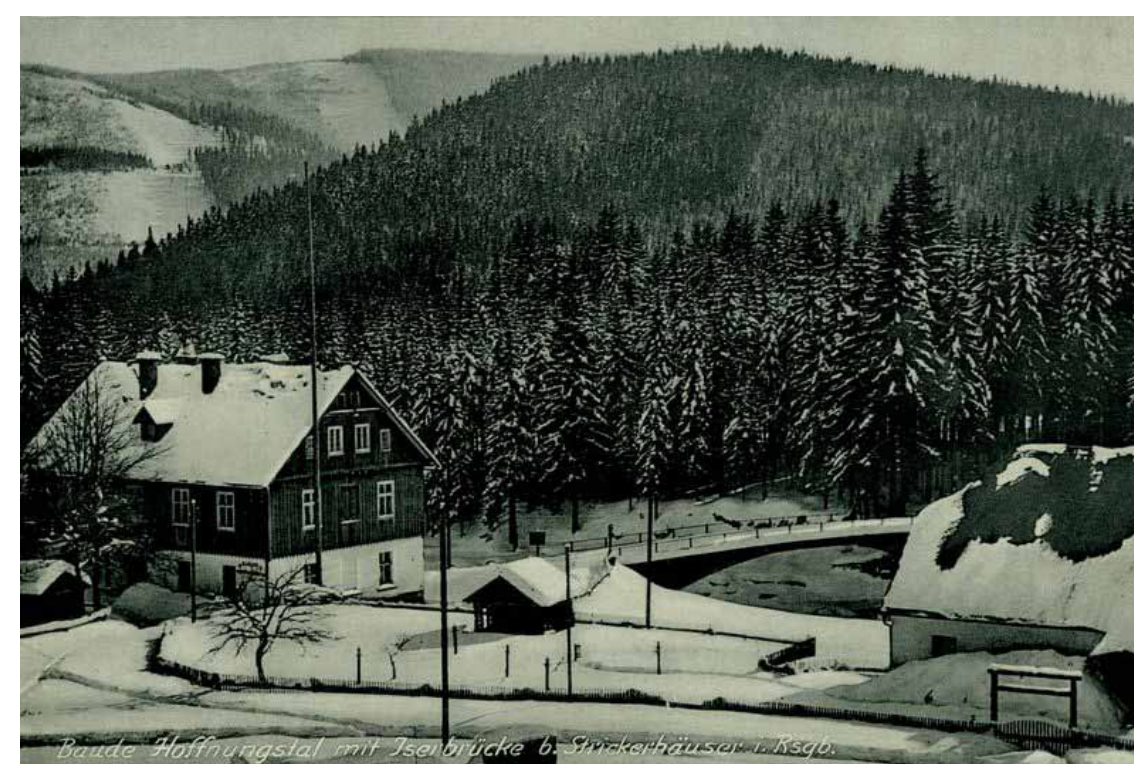
Mezi lety 1897–1902 (přesné datum není známo) byla vybudována železobetonová konstrukce (údajně první most této konstrukce na našem území). Železobetonový most na Jizeře patřil v evropském měřítku k pionýrským řešením mostního stavitelství. Použití tak silného materiálu a výjimečně vysoké vzepětí mostu nad hladinou vody vycházelo ze snahy splnit příslušné konstrukčně stavební požadavky, nezbytné k použití při přepravě přes horskou řeku a bylo následkem závěrů vypracovaných po škodách, působených povodněmi, které zasáhly výjimečnou silou Jizerské hory koncem 19. století. Stavitel A. Dähmel z Hirschbergu (dnes Jelenia Góra) projektoval stejný most přes Jizeru pod Bukovcem na cestě z Jizerky do Orle, který byl uveden do provozu v roce 1901. Tyto mosty na Jizeře byly v tehdejší době skutečně moderními a odvážnými stavbami.

V roce 2019 byl starý most stržen a nahrazen novou, železobetonovou konstrukcí. Byla snaha podobou se co možná nejvíce přiblížit stavbě z přelomu 19 až 20 století.

V minulosti most tvořil hranici mezi Dolním Slezskem (součást Pruska) a rakousko-uherskou monarchií.



původní dřevěný most



původní železobetonový most



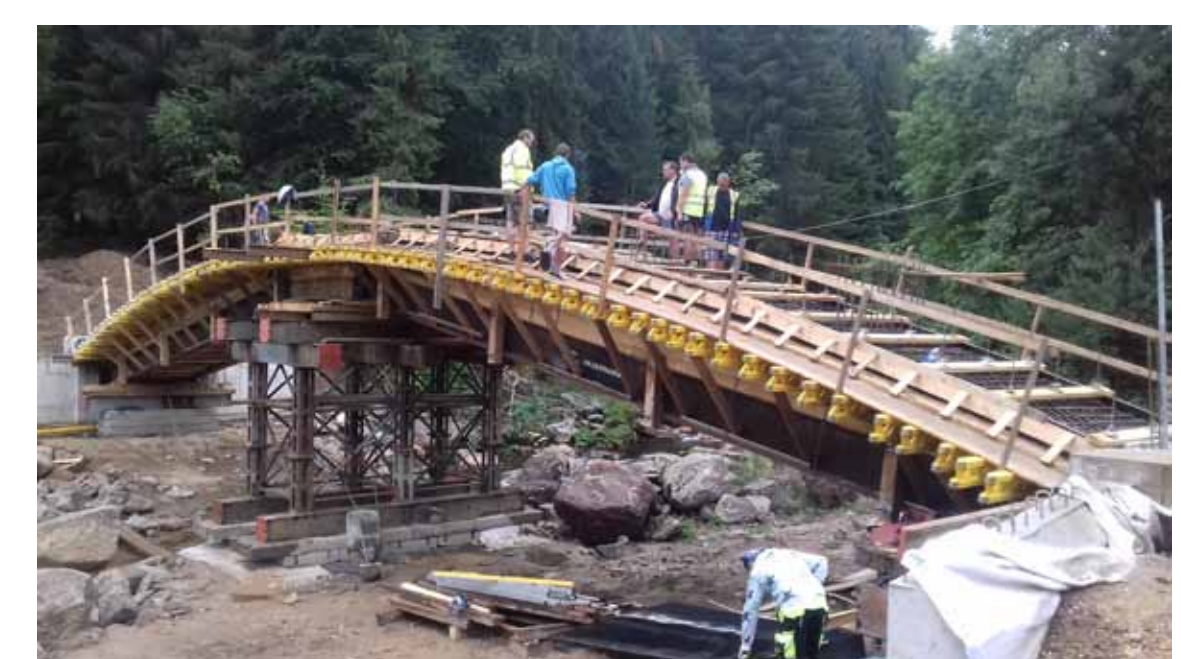
původní železobetonový most



původní železobetonový most



stav most před rekonstrukcí v roce 2019



stavba mostu rok v roce 2019

Stavba mostu byla financovaná s pomocí finančních prostředků :



Ministerstvo životního prostředí



STÁTNÍ FOND  
ŽIVOTNÍHO PROSTŘEDÍ  
ČESKÉ REPUBLIKY

Tento projekt je spolufinancován  
Státním fondem životního prostředí ČR  
na základě rozhodnutí ministra životního prostředí.  
[www.mzp.cz](http://www.mzp.cz) [www.sfzp.cz](http://www.sfzp.cz)