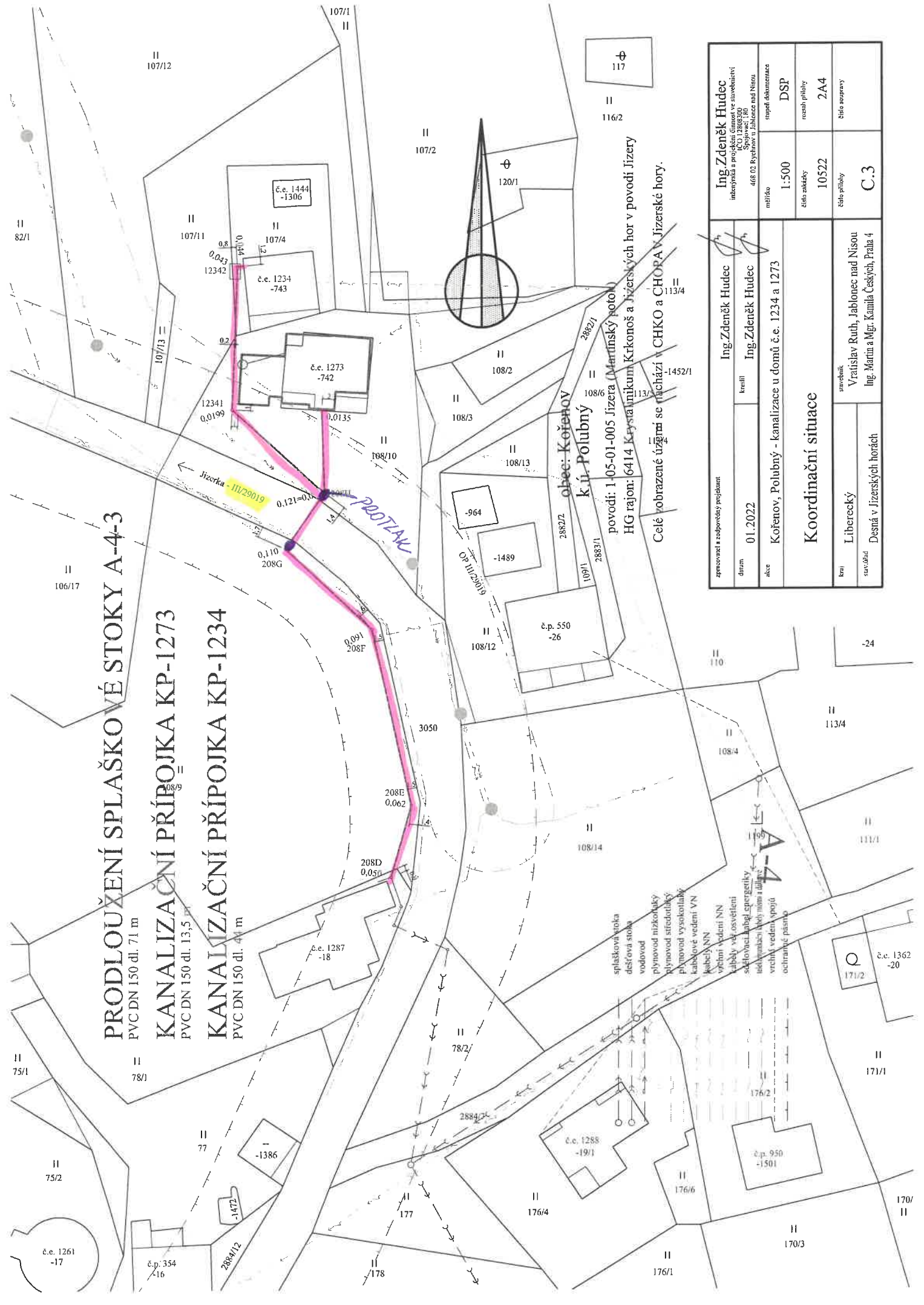


PRODLOUŽENÍ SPLAŠKOVÉ STOKY A-4-3
PVC DN 150 dl. 71 m

KANALIZAČNÍ PŘÍPOJKA KP-1273
PVC DN 150 dl. 13,5 m

KANALIZAČNÍ PŘÍPOJKA KP-1234
PVC DN 150 dl. 41 m



obec: Kofenov
k.ú. Polubný
povodí: 1-05-01-005 Jizera (Marinský potoč)
HG rajon: 6414 Kysvaříkům Krkonoš a Jizerských hor v povodí Jizery
Celé zobrazené území se nachází v CHKO a ČHOPA v Jizerské hoře.

zpracovatel a zodpovědný projektant		Ing. Zdeněk Hudec	
datum	01.2022	listů	1
akce	Kofenov, Polubný - kanalizace u domů č.e. 1234 a 1273		
Koordinační situace			
keři	Liberecký	souběžník	Vratislav Ruth, Jablonec nad Nisou
surveři	Desná v Jizerských horách	Ing. Martin a Mgr. Kamila Českých, Praha 4	
inženýrská a projektová kancelář ve smlouvenství ČOÚ 2388300 Společnost: 140 466 02 Rybářovu u Jablonce nad Nisou	mařička	1:500	DSP
	číslo zakázky	10522	mezí přílohy 2A4
	číslo přílohy	C.3	šifra skupiny

- splašková stoka
- dešťová stoka
- vodovod
- plynovod nízkotlaký
- plynovod středotlaký
- plynovod vysokotlaký
- kabelové vedení VN
- kabelové vedení NN
- vnitřní vedení NN
- zábrany veřejného osvětlení
- sodňovací žabky epiergetiky
- tepelná izolace vlnitými tělesy
- vrchní vedení v potrubí
- ochranné pásmo

č.e. 1362
-20
171/2

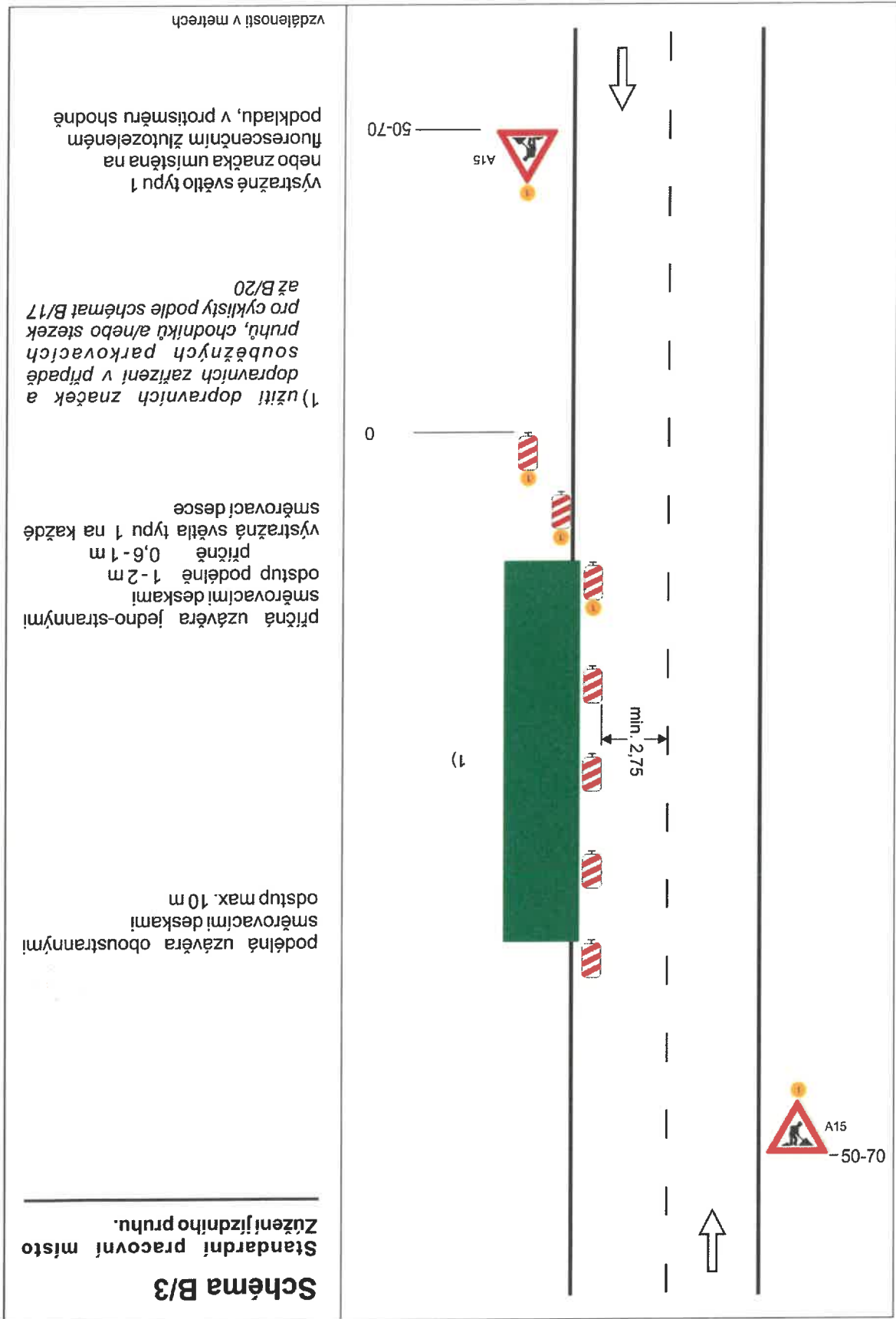


Schéma B/3

Standardní pracovní místo
Zúžení jízdního pruhu.

podélná uzávěra oboustrannými
směrovacími deskami
odstup max. 10 m

příčná uzávěra jednostrannými
směrovacími deskami
odstup podélně 1-2 m
příčně 0,6-1 m
vystražná světla typu 1 na každé
směrovací desce

1) užití dopravních značek a
dopravních zařízení v případě
souběžných parkovacích
pruhů, chodníků a/nebo stezek
pro cyklisty podle schémat B/17
až B/20

vystražné světlo typu 1
nebo značka umístěna na
fluorescenčním žlutozeleném
podkladu, v protisměru shodně

vzdálenosti v metrech